



**Bruno Dreier**

Baumpflugespezialist mit eidg. Fachausweis Gärtner Baumschule Obstbau Techn. Kaufmann

Gartenberatungen Baumkontrollen Sachverständigendienstleistungen Expertisen

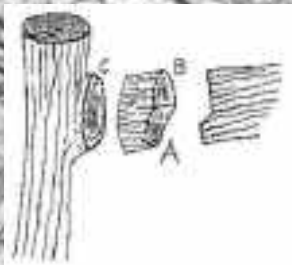
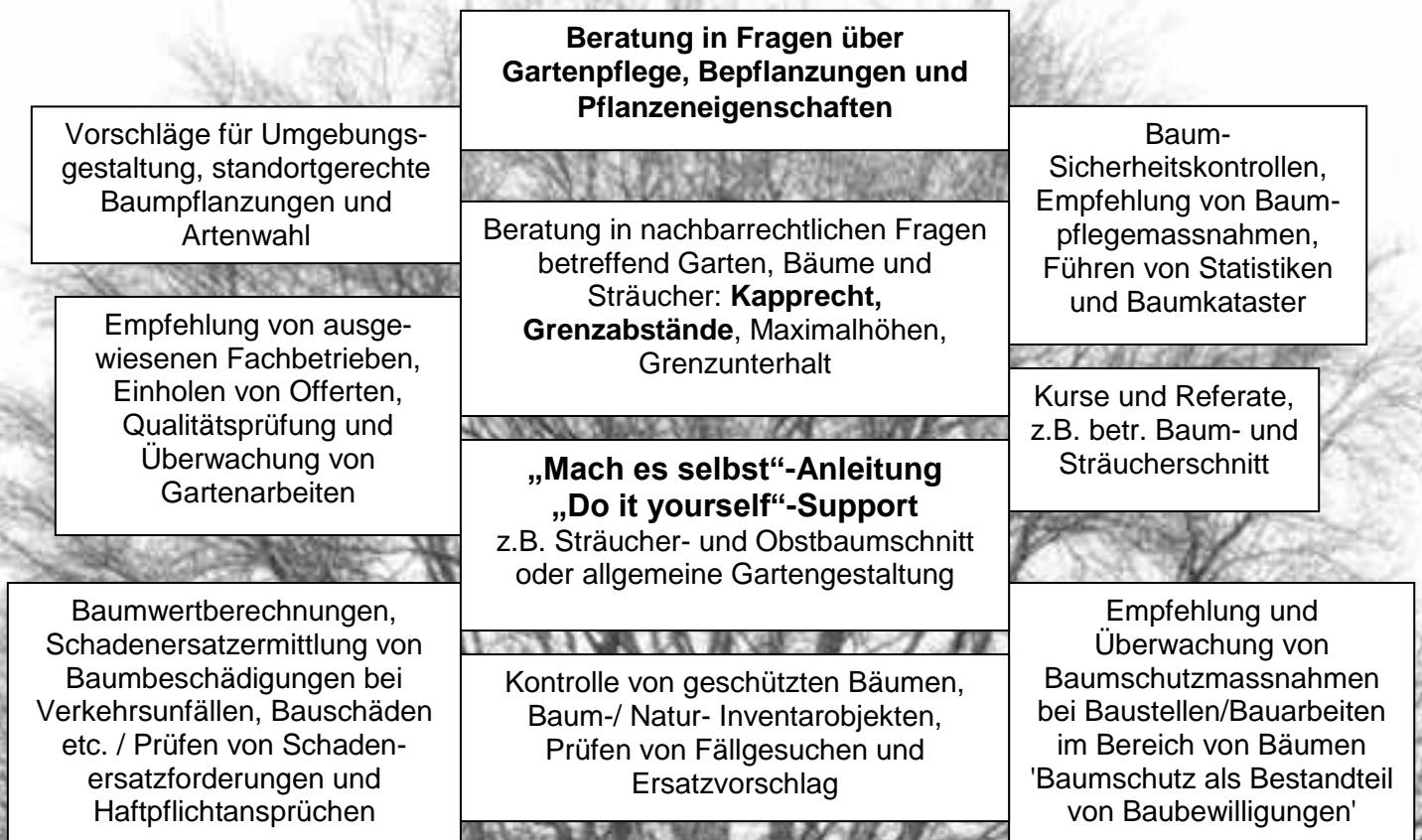
Holzrütli 5 CH - 3314 Schalunen Tel. 031 832 47 44 Natel 079 624 37 16

www.gartenberatung.ch E-Mail b3er@gartenberatung.ch

Sehr geehrte Damen und Herren

## Ich beantworte Ihre Fragen zu Garten, Bäumen und Sträucher

Absolut sachlich und neutral, als oberstes Gebot der Natur und der Fachlichkeit verpflichtet.



### Einen Ast richtig abgesägt

- Erstellen einer Bruchleiste durch Einschnitt, max.  $\frac{1}{2}$  des Astdurchmessers
  - Schnitt zur Abnahme des Astes
  - Korrektur Schnitt entlang der Abschottungszone zwischen Ast und Stamm, der Astkragen – Astring bleibt unverletzt am Stamm und überwächst die Schnittstelle
- Achtung: Astabnahmen können den Baum, Strauch bleibend schädigen, wenn zu grosse Schnittstellen nicht innert weniger Jahre überwachsen werden. Wundverschlussmittel sind dabei trügerische Hilfsmittel.

Gerne informiere ich Sie noch ausführlicher über die Dienstleistungen und grüsse Sie freundlich.

Bruno Dreier